

# FLACHSTRAHLDÜSEN

## F



### HOCHDRUCKWASCHEN

Typ F-Düsen sind für die Hochdruckwäsche konzipiert. Das besondere Innenprofil-Design ermöglicht ebene Strahlung und dadurch gründliche und gleichmäßige Reinigungswirkung auf der behandelten Gesamtoberfläche.

Alle Düsen sind hochpräzisionsgefertigt und dadurch werden sehr genaue Durchflussratentoleranzen um die 3% des Nominalwertes gewährleistet. Auch wird als Werkstoff hochwertiger AISI 416 Edelstahl verwendet, mit Härtung des ganzen Körpers und nicht nur der Oberfläche. Die hier gezeigten Düsen haben ein konisches BSPT-Gewinde, während Düsen mit NPT-Gewinde für Märkte außerhalb Europa ebenfalls zur Verfügung stehen.

Typische Anwendungen:

Alle Apparate und Anlagen für die Autowäsche und auch verbreitet im Einsatz bei anderen Industriereinigungsprozessen.

Werkstoff C2 Gehärteter Edelstahl DIN 1.4005/AISI 416

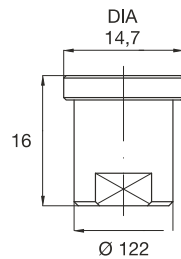
0°			15°			25°			40°			65°			Kode	Äqv DIA mm	Düsenliterleistung bei unterschiedlichem Druckwert							l/min bar
FAA	FBA	FXA	FAB	FBB	FXB	FAD	FBD	FXD	FAL	FBL	FXL	FAR	FBR	FXR			20	30	50	70	100	150	200	
															1460	0.70	2.0	2.4	3.1	3.7	4.4	5.4	6.2	
															1686	1.12	3.0	3.6	4.7	5.5	6.6	8.1	9.3	
															1930	1.28	4.1	5.0	6.5	7.7	9.2	11.3	13.0	
															2103	1.35	4.6	5.6	7.3	8.6	10.3	12.6	14.6	
															2116	1.42	5.1	6.2	8.1	9.5	11.4	14.0	16.1	
															2126	1.47	5.6	6.9	8.9	10.5	12.6	15.4	17.8	
															2138	1.54	6.1	7.4	9.6	11.4	13.6	16.7	19.2	
															2149	1.60	6.7	8.2	10.5	12.5	14.9	18.2	21.1	
															2160	1.66	7.2	8.8	11.3	13.4	16.0	19.6	22.6	
															2170	1.71	7.6	9.3	12.0	14.2	17.0	20.8	24.0	
															2181	1.76	8.1	9.9	12.8	15.1	18.1	22.2	25.6	
															2204	1.87	9.1	11.2	14.4	17.1	20.3	25.0	28.8	
															2226	1.98	10.1	12.4	16.0	18.9	22.6	27.7	32.0	
															2341	2.40	15.2	18.6	24.0	28.4	34.1	41.5	47.9	
															2456	2.76	20.4	25.0	32.2	38.2	45.4	55.8	64.5	
															2682	3.42	30.5	37.4	48.2	57.1	67.9	83.5	96.4	

Auf der Tabelle finden Sie das Verhältnis zwischen Nominalleistung in US-Gallonen pro Minute bei 40 psi (als geläufige Art der Identifizierung von Hochdruckwaschdüsen) und dem PNR-Kode für Literleistungen bei 100 bar. Abmessungen und Montagezubehör für Hochdruckwaschdüsen finden Sie auf der Folgeseite.

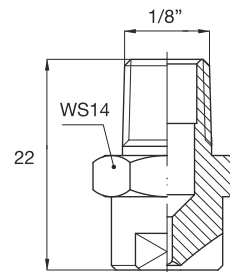
## HOCHDRUCKWASCHEN

Außenabmessung von F-Düsen und FX-Düsenmundstücken ohne Gewinde.

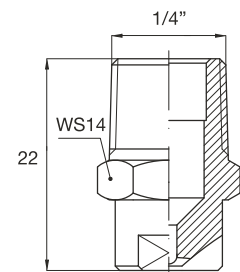
Fließwert US Gallonen	PNR Fließ- wert
02	1460
03	1686
04	1930
045	2103
05	2116
055	2126
06	2138
065	2149
07	2160
075	2170
08	2181
09	2204
10	2226
12	2272
15	2341
20	2456
30	2682



FX



FA



FB

## Zubehör für die Hochdruckwäsche

Wir liefern eine Auswahl von hochwertigen Pistolen und Lanzen für Anwendungen der Hochdruckwäsche (bitte siehe unseren Zubehörkatalog CTG AC).



UMW 0010 D4



UMW 0020 D4



## FX-Düsenmundstücke

FX-Düsenmundstücke liefern wir auf Anfrage mit einem internen Flußrichter aus Edelstahl zur Reduzierung von Energieverlusten durch Flußturbulenzen, um optimale Anprallwerte zu gewährleisten.

